

Описание:

„Floorbox UH/UV“ для поквартирного устройства панельного отопления с температурой подачи, соответствующей техническим требованиям, без применения гребенки и электрического регулирования. Применяется в комбинации „Unibox“ для регулирования отдельных помещений.

На обратной линии можно установить стандартный теплосчетчик с плоским уплотнением.

„Floorbox U“ смонтирован в монтажном шкафу.

„Floorbox UH“

Артикул №: 102 26 68

боковое (горизонтальное) подключение, состоит из:

на подающей линии:

- шарового крана G 1 со штуцером под датчик температуры M 10 x 1, воздухоотводчика с возможностью промывки, изогнутой трубы и присоединительного элемента

на обратной линии:

- шарового крана G 1 с присоединительным элементом
- вставки под теплосчетчик (уменьшенный диаметр)
- регулирующего вентиля „Нусосон VTZ“ с угловым резьбовым элементом, воздухоотводчиком с возможностью промывки и присоединительного элемента
- дополнительно 4 плоских уплотнения для соединений 1".

„Floorbox UV“

Артикул №: 102 26 69

нижнее (вертикальное) подключение, состоит из:

на подающей линии:

- шарового крана G 1 со штуцером под датчик температуры M 10 x 1, воздухоотводчика с возможностью промывки, изогнутой трубы и присоединительного элемента

на обратной линии:

- шарового крана G 1 с присоединительным элементом
- вставки под теплосчетчик (уменьшенный диаметр)
- регулирующего вентиля „Нусосон VTZ“ с угловым резьбовым элементом, воздухоотводчиком с возможностью промывки
- трубы с присоединительным элементом
- дополнительно 4 плоских уплотнения для соединений 1".

Технические параметры:

Макс. рабочая температура: 100 °C

Макс. рабочее давление: 10 бар

Макс. перепад давления: 1 бар

Значение k_{VS} : 6,6 м³/ч

(значение k_V регулирующего вентиля „Нусосон VTZ“ учитывается дополнительно)

Область применения:

„Floorbox UH/UV“ применяется для поквартирного устройства панельного отопления в комбинации с „Unibox“. Подключение к „Floorbox U“ возможно сбоку или снизу. На обратной линии может быть установлен стандартный теплосчетчик с плоским уплотнением, со строительной длиной 110 мм и наружной резьбой G 3/4 или со строительной длиной 130 мм и наружной резьбой G 1.

Функции:

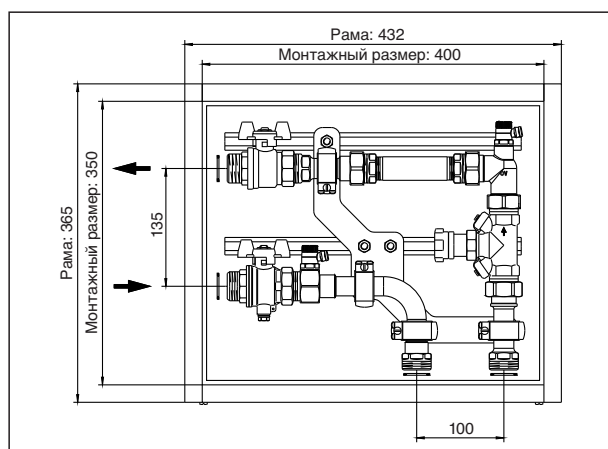
„Floorbox UH/UV“ служит в качестве центрального квартирного узла для отключения, регулирования и учета потребляемого тепла. Гидравлическая увязка осуществляется с помощью регулирующего вентиля „Нусосон VTZ“. При установке теплосчетчика учитывать строительную глубину (размер T1) и соответственно выдвинуть раму. Для отвода воздуха используется воздухоотводчик с возможностью промывки на подающей и обратной линии.

Сохраняется право на технические изменения.

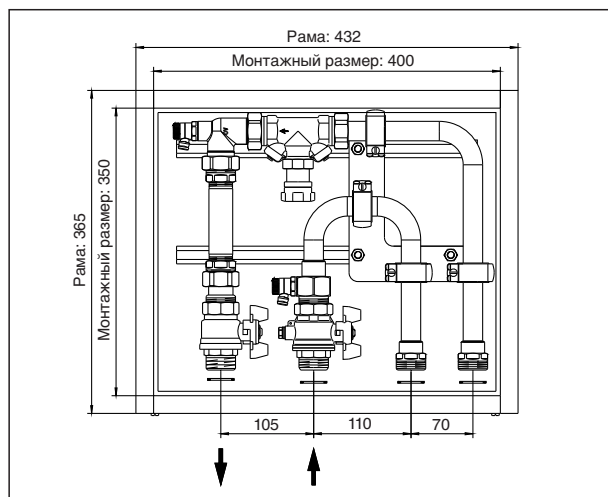
Раздел каталога 2

ti 199-0/20/MW

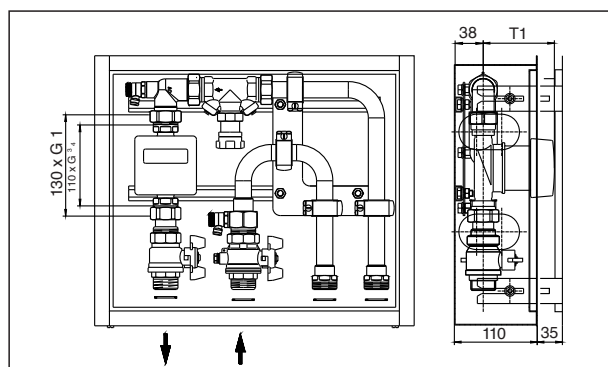
Издание 2014



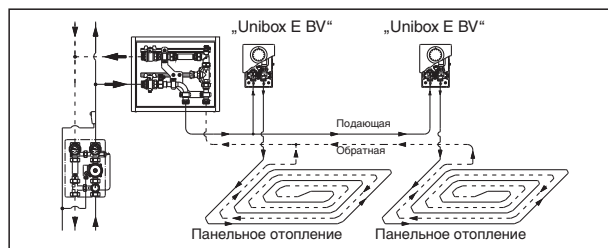
Размеры „Floorbox UH“, горизонтальное подключение к стояку



Размеры „Floorbox UV“, вертикальное подключение к стояку



Монтажная глубина „Floorbox U“



Пример установки